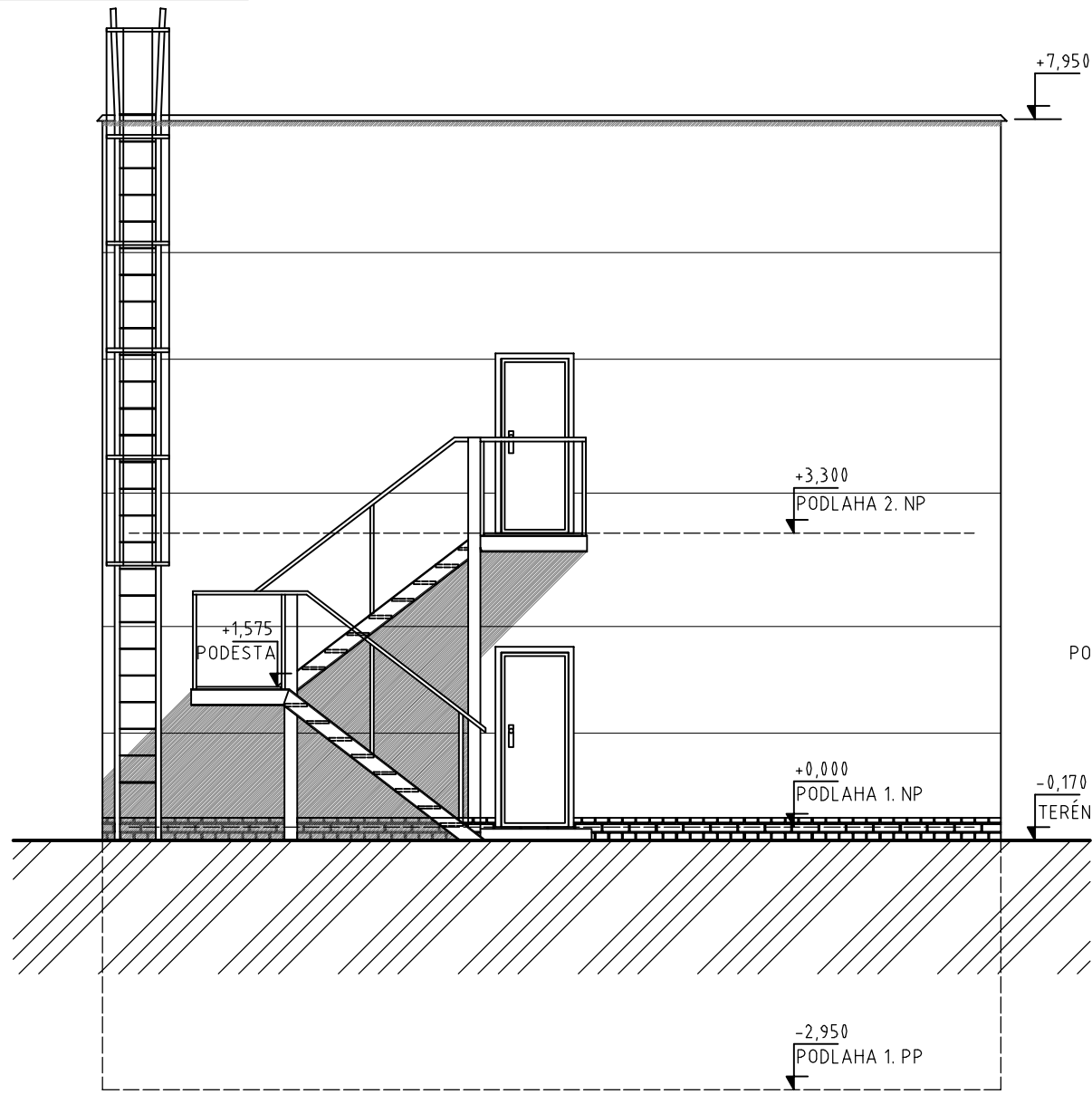
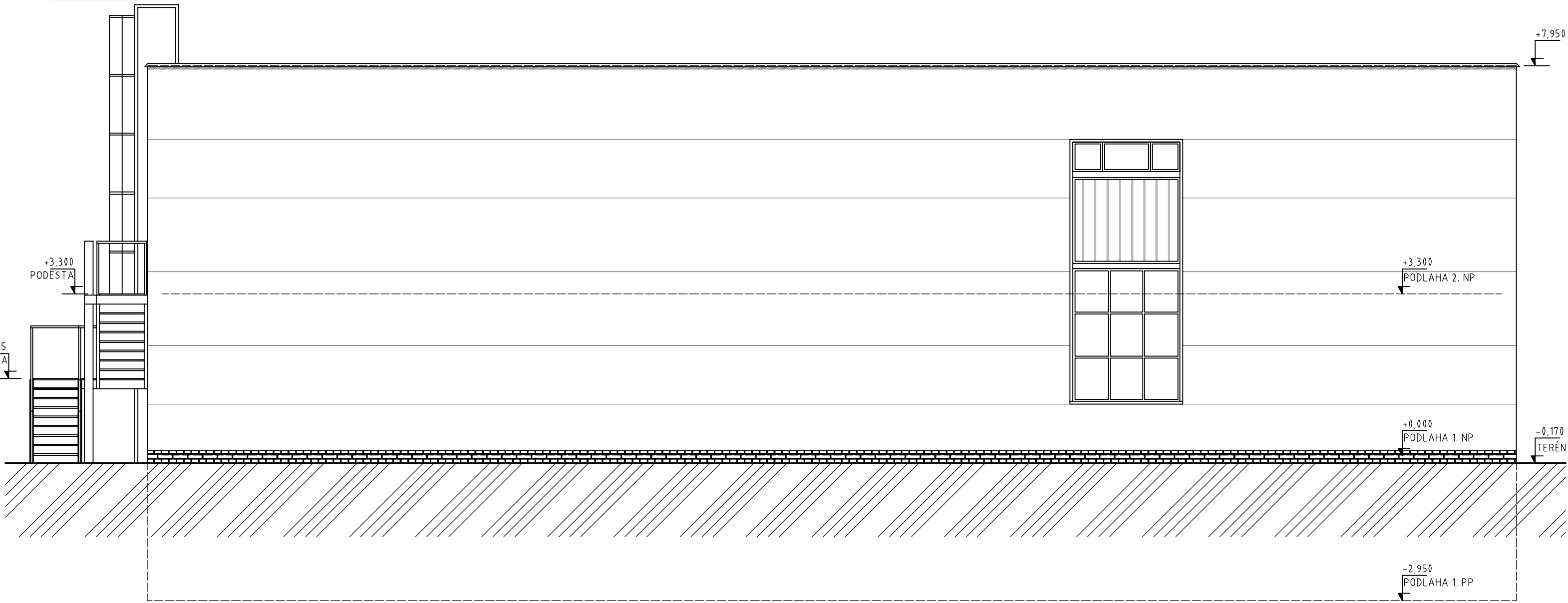


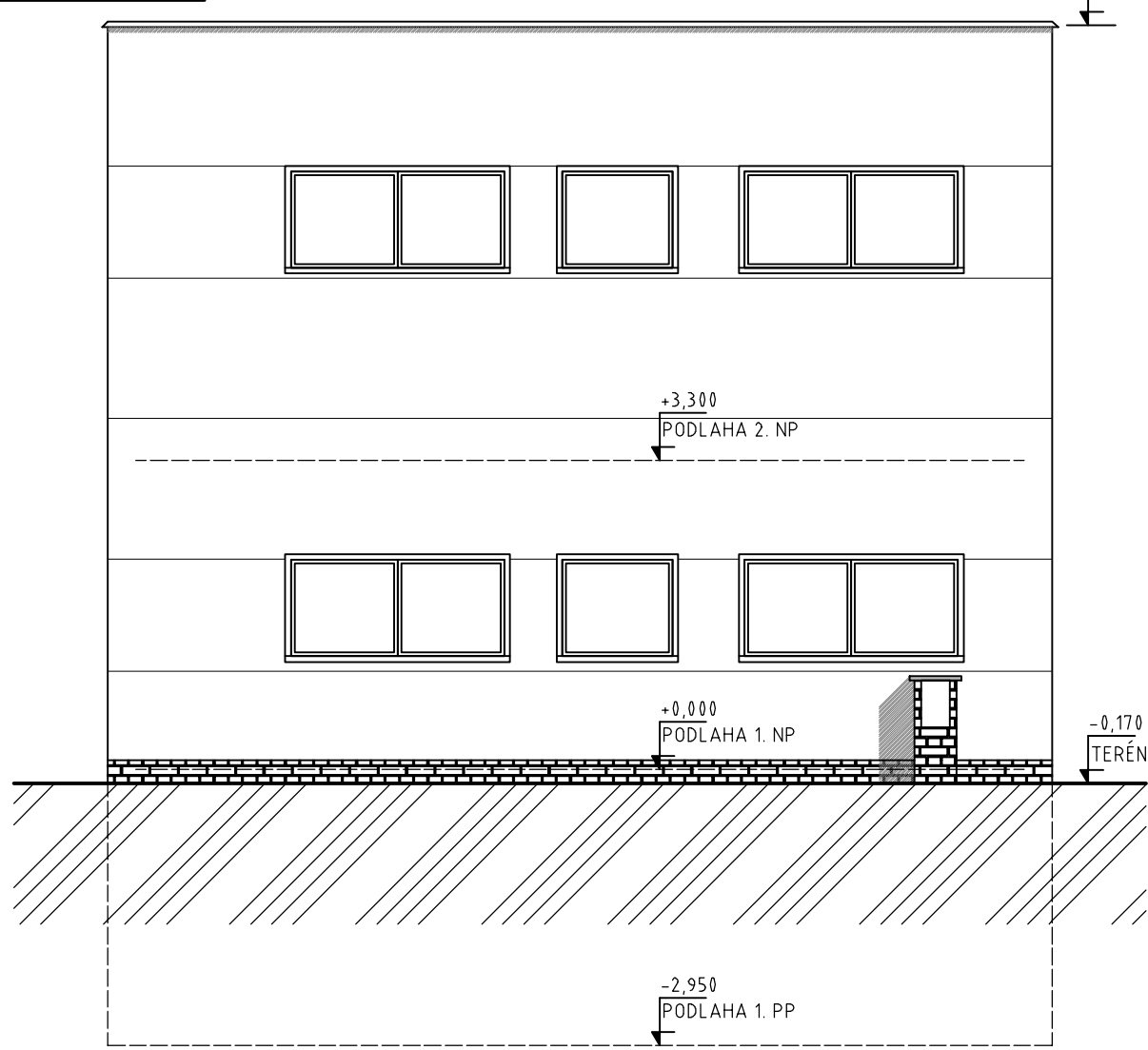
POHLED JIŽNÍ (ULIČNÍ)



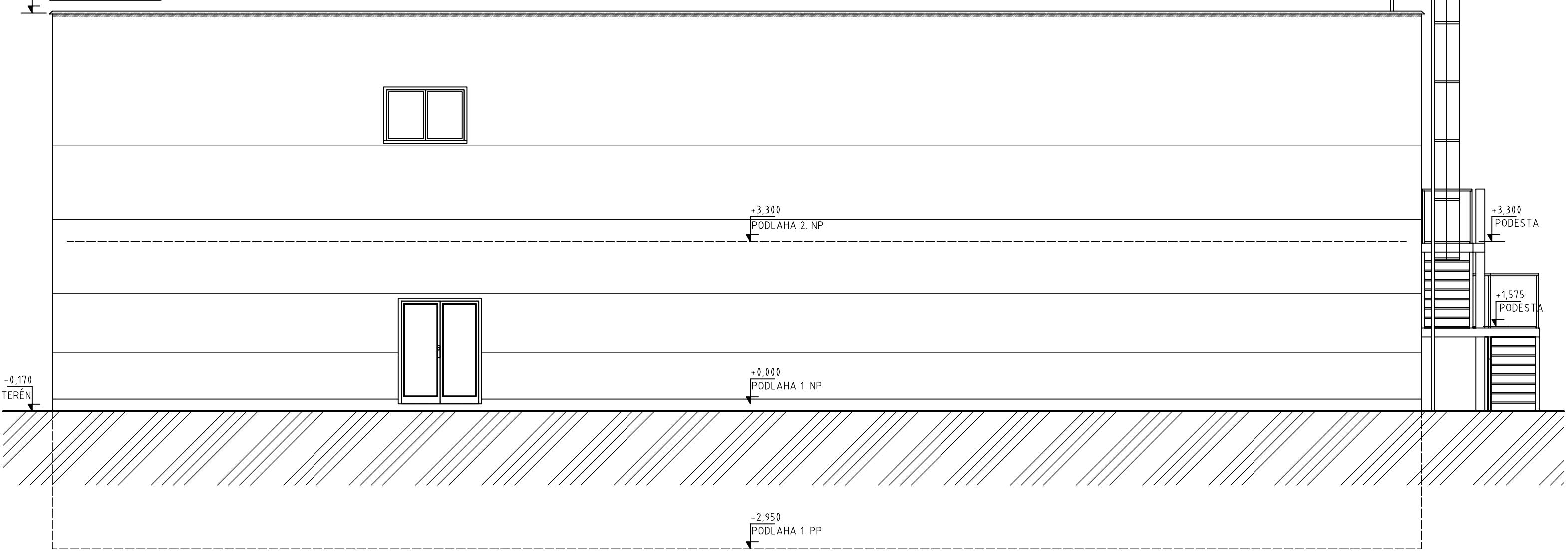
POHLED VÝCHODNÍ



POHLED SEVERNÍ




POHLED ZÁPADNÍ



SO - Stavební opravy RS 7090

Veškerá práva k tomuto dokumentu patří výhradně společnosti VOLTCOM, spol. s r.o. Bez jejího souhlasu nesmí být kopírován, předán třetím osobám ani jiným způsobem zneužit

All rights to this document reserved to VOLTCOM, spol. s r.o. Unauthorised disclosure or reproduction prohibited. Not to be used in any way harmful to a/m company

| | | | | | | |
|---|--|---------------------------|--|---|----------------------------|--------------|
| OÚ: Praha 8 | | Projektant: Smetana | | <div> SPOL. S R.O.</div> <div>PROVOZ: UL. OTEVŘENÁ, PRAHA 8 - STŘEŠOVICE TEL. 267051635, IČO 44794274 email: voltcom@voltcom.cz, http://www.voltcom.cz</div> | | |
| MÚ: Hlavní město Praha | | Kontroloval: Ing. Nováček | | | | |
| Číslo stavby: | | Schválil: Ing. Krejcar | | | | |
| NÁZEV: Rekonstrukce RS 7090 Praha 8 - Libeň, U Slovanky STÁVAJÍCÍ STAV - POHLEDY | | | | STUPĚŇ PD DPS | MĚŘÍTKO 1:75 | FORMÁT A2 |
| | | | | DATUM 09/2023 | VÝKRES Č. 05 | |
| INVESTOR: PREdistribuce, a.s., Praha 5, Svornosti 3199/19a, 15000 | | | | VÝROBNÍ ČÍSLO 7090-31 | | |